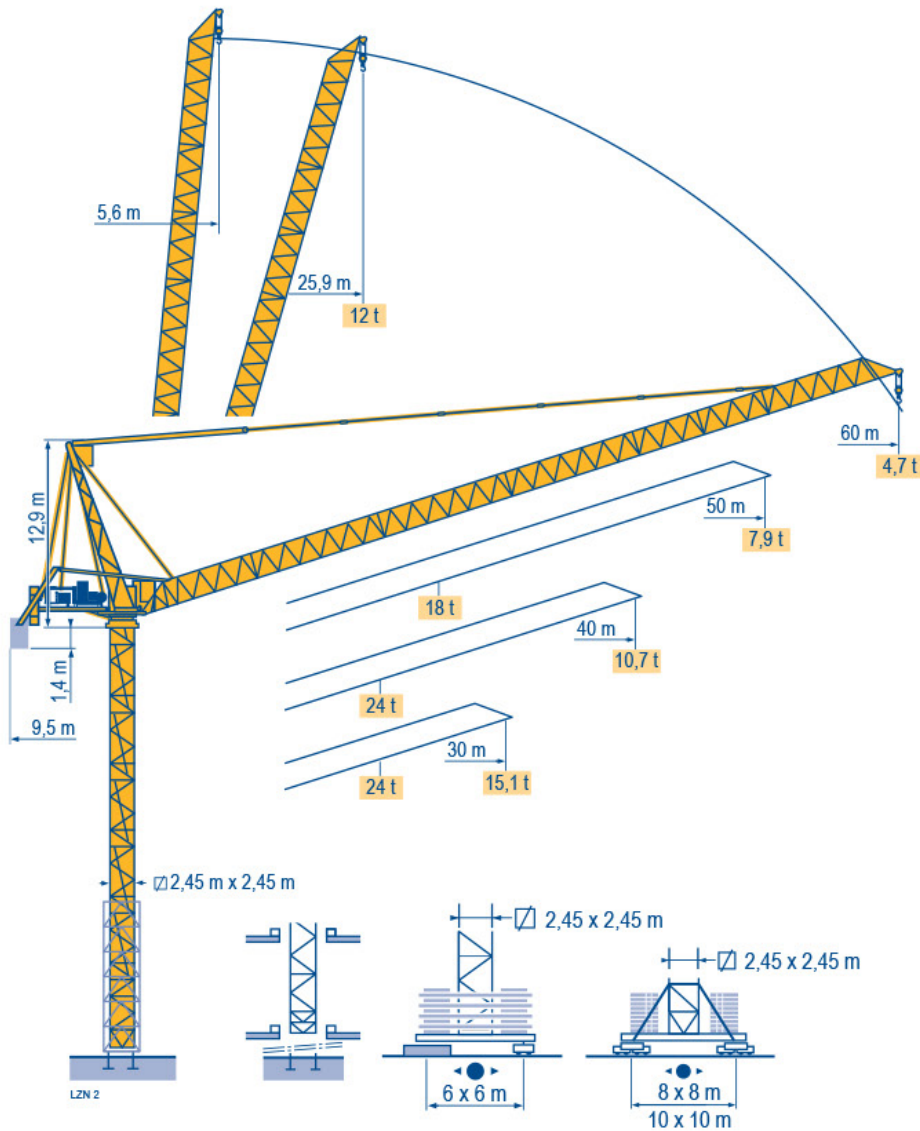




POTAIN 

MR 405 B H24

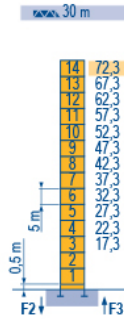


Manitowoc
Crane Group

CE FEM 1.001-A3

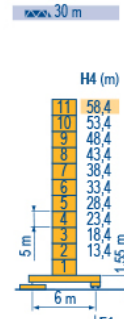
Mat / Réactions \square 2,45 m
 Maste /
 Eckdrücke 30 m \Rightarrow 60 m
 Masts /
 Reactions
 Mástil /
 Reacciones
 Torre / Reazioni
 Tramo /
 Reações

L203



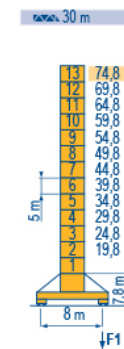
Section	H (m)	5 m	3,33 m
30 m	72,3	14	-
40 m	69	12	2
50 m	64	11	2
60 m	59	10	2

P 800 A
 F2 \bullet 227 t
 \blacksquare 360 t
 F3 \bullet 153 t
 \blacksquare 292 t
 \blacktriangle 104 t



Section	H4 (m)	H3 (m)	5 m	3,33 m
30 m	58,4	-	11	-
40 m	53,4	53,7	10	-
50 m	51,7	50,3	8	2
60 m	48,4	48,7	9	1
	-	45,3	7	2

ZX 6830
 F1 \bullet 147 t
 \blacksquare 177 t
 \blacktriangle 106 t



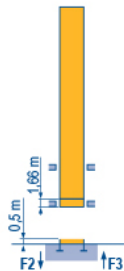
Section	H (m)	5 m	3,33 m
30 m	74,8	13	-
40 m	69,8	12	-
50 m	66,4	10	2
60 m	61,4	9	2

Y 800 A
 F1 \bullet 160 t
 \blacksquare 202 t
 \blacktriangle 138 t

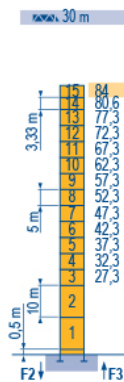
ZX 6830



\square 2,45 m
 30 m \Rightarrow 60 m

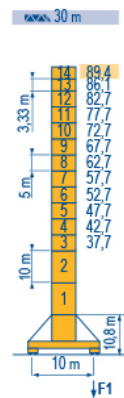


B 800 B
 \bullet



Section	H (m)	10 m	5 m	3,33 m
30 m	84	2	11	2
40 m	80,6	2	11	1
50 m	75,6	2	10	1
60 m	70,6	2	9	1

P 850 A
 F2 \bullet 274 t
 \blacksquare 505 t
 F3 \bullet 184 t
 \blacksquare 423 t
 \blacktriangle 120 t



Section	H (m)	10 m	5 m	3,33 m
30 m	89,4	2	10	2
40 m	86,1	2	10	1
50 m	82,7	2	10	-
60 m	79,4	2	8	-

J 850 A
 F1 \bullet 172 t
 \blacksquare 252 t
 \blacktriangle 173 t

MR 405 B H24

	F	D	GB	E	I	P
\bullet	Réactions en service	Reaktionskräfte in Betrieb	Reactions in service	Reacciones en servicio	Reazioni in servizio	Reações em serviço
\blacksquare	Réactions hors service	Reaktionskräfte außer Betrieb	Reactions out of service	Reacciones fuera de servicio	Reazioni fuori servizio	Reações fora de serviço
\blacktriangle	A vide sans lest (ni train de transport) avec flèche et hauteur maximum.	Ohne Last, Ballast (und Transportachse), mit Maximalausleger und Maximalhöhe.	Without load, ballast (or transport axes), with maximum jib and maximum height.	Sin carga, sin lastre, (ni tren de transporte), flecha y altura máxima.	A vuoto, senza zavorra (ne assali di trasporto) con braccio massimo e altezza massima.	Sem carga (nem trem de transporte)- sem lastro com lança e altura máximas.
\bullet	Nous consulter	Auf Anfrage	Consult us	Consultamos	Consultateci	Consultar-nos



Courbes de charges
Lastkurven

60 m	5,6	25,9	27	30	32	35	37	40	42	45	47	50	52	55	57	60 m
norm. ↓		12	11,5	10,3	9,6	8,7	8,2	7,5	7,1	6,6	6,2	5,8	5,6	5,2	5	4,7 t

Load diagrams

50 m	4,9	23,2	25	27	30	34,1	35	37	40	42	45	47	50 m
norm. ↓		18	16,7	15,4	13,7	12	11,7	11	10,1	9,6	8,9	8,5	7,9 t

Curvas de cargas

norm. ↓		12	11,7	11	10,1	9,6	8,9	8,5	7,9 t
---------	--	----	------	----	------	-----	-----	-----	-------

Curve di carico

Curva de cargas

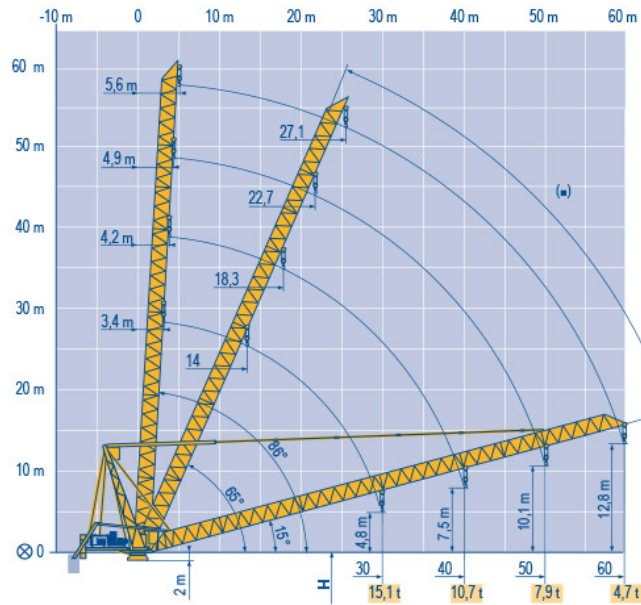
LZN 1

40 m	4,2	18,6	20	22	25	27	30	32	35	36	40 m
norm. ↓		24	22,3	20,2	17,6	16,3	14,6	13,6	12,4	12	10,7 t

30 m	3,4	19,3	20	22	25	27	30 m
norm. ↓		24	23,1	20,9	18,3	16,9	15,1 t

Flèche relevée
Ausleger in Steilstellung
Luffing jib
Flecha izada
Braccio impennato
Lança inclinada

LZN 1



MR 405 B H24

POTAIN

	F Axe articulation flèche Posición girovete		D Auslegergelenkachse Windfreistellung		GB Jib hinge shaft Weathervaning position		E Eje articulación de flecha Posición eleta		I Asse cerniera braccio Libera rotazione		P Eixo de articulação da lança Posição em catavento
--	--	--	---	--	--	--	--	--	---	--	--



Mécanismes
Antriebe
Mechanisms
Meccanismi
Mecanismos

LZN 3

MR 405 B H24 - 50 Hz										ch - PS	kW		
▲	90 LBR 60 L910	m/min	2,8/28	4,4/44	7/70	11/111	1,4/14	2,2/22	3,5/35	5,5/55	90	66	910 m
	t	12	7,3	4,2	2,25	24	14,6	8,4	4,5				
▲	62 VBR	tr/min U/min - rpm	2 min 48 s						62	45			
●	R - 8,8	m/min	0 → 0,67						2 x 6	2 x 4,4			
▲	Y 800 A RT584 A1 - 2V	m/min	13,5 - 27						8 x 7	8 x 5,2			
▲	J 850 A	i											
▲	ZX 6830 RT 664 A2B - 2V	m/min	16 - 32						6 x 7	6 x 5,2			
CEI 38 IEC 38		400 V (+6% -10%)	kVA		170 kVA								

MR 405 B H24 - 60 Hz										ch - PS	kW		
▲	108 LBR 60 L910	m/min	3,3/33	5,3/53	8,4/84	13,3/133	1,6/16,5	2,7/26,5	4,2/42	6,7/67	108	79	910 m
	t	12	7,4	4,2	2,25	24	14,8	8,4	4,5				
▲	74 VBR	tr/min U/min - rpm	2 min 20 s						74	54			
●	R - 10,5	m/min	0 → 0,8						2 x 7,2	2 x 5,3			
▲	Y 800 A RT584 A1 - 2V	m/min	16 - 32						8 x 8,4	8 x 6,2			
▲	J 850 A	i											
▲	ZX 6830 RT 664 A2B - 2V	m/min	19 - 38						6 x 8,4	6 x 6,2			
CEI 38 IEC 38		480 V (+6% -10%)	kVA		205 kVA								



F
Levage
Relevage
Orientation
Translation

D
Heben
Ausleger-Einziehen
Schwenken
Kranfahren

GB
Hoisting
Luffing
Slewing
Travelling

E
Elevación
Elevación de flecha
Orientación
Traslación

I
Sollevamento
Brandeggio
Rotazione
Traslazione

P
Elevação
Inclinação da lança
Rotação
Translação



Document commercial non contractuel. Pour toute information technique se référer à la notice correspondante.

Unverbindliches Vertriebsdokument. Für technische Informationen, siehe die entsprechenden Anweisungen.

This commercial document is not legally binding. For any technical information, please refer to the corresponding instructions.

Documento comercial no contractual. Para cualquier información técnica, ver la noticia correspondiente.

Documento commerciale non vincolante, per tutte le informazioni tecniche fare riferimento al catalogo istruzioni.

Documento comercial não contractual. Para qualquer informação técnica complementar consultar as respectivas instruções.



Bigge Crane and Rigging Co.

10700 Bigge Avenue
San Leandro, CA 94577
Phone: (888) 337-BIGGE or (510) 638-8100
Fax: (510) 639-4053
Email: towers@bigge.com
Web site: www.biggetowercrane.com



18, rue de Charbonnières - B.P.173
69132 ECULLY Cedex - France
Tel. : +33 (0) 4 72 18 20 20
Fax. : +33 (0) 4 72 18 20 00
www.manitowoccrane.com

MR 405 B H24
Code J-91985-82_Réf. 2003 48 LZN 4
Copyright.Reproduction interdite © POTAIN 2003

Réalisation Sedoc